

1

## Messuhallin palo 16. 6. 1966

614.841.45

Kesäkuun 16 päivänä vaurioitti katonkorjaajien neste-kaasulla toimivasta puhalluslampusta syttynyt tulipalo A-messuhallia pahoin. Palo syttyi iltopäivällä klo 14.15 ja aluksi näytti siltä että Helsingin vakinainen palokunta apujoukkoineen suoriutuu sammutustyöstä onnellisesti. Syttyminen tapahtui B-messuhallin puoleisessa päädyssä, jossa on 3 kerrosta toimisto- ym. tiloja. Tämä osa muodostaa paloteknillisen katkaisulinjan, (kuva 1) joka tarjosi hyvät edellytykset sammutuksen onnistumiselle. Jostain syystä tehtiin alkuvaiheessa ratkaisuja, joiden johdosta palo pääsi leviämään palomuurin toiselle puolelle A-messuhallin kattorakenteisiin. Suuren hallin vesikaton sammuttaminen oli sen jälkeen ylivoimainen tehtävä (kuvat 2, 3 ja 4). Palo eteni vääjäämättömästi eteläistä päätyä kohden ja saatiin sammumaan vasta sitten kun mitään palavaa ei enää ollut.

Palon jälkeen suoritetuissa tutkimuksissa todettiin teräsbetonikaarien kestäneen niin hyvin tulipalon rasitukset, että ne voitiin "mantteloituina" ja uudelleen tuettuina käyttää uuden vesikaton runkona. Syksyn messujen vuoksi messuhallin korjaustyöt on saatu toteutetuksi ripeässä tahdissa ja harjannostajaiset voitiin viettää 19.8.66. Uusi kattorakennelma on nyt kuitenkin paloteknillisesti toinen kuin vanha. Siporexelementit muodostavat varsinaisen vesikaton, jonka päälle on kiinnitetty kateaine, 2-kertainen bitumihuopa. Välikatto on

muutettu syttymättömäksi käyttämällä rakennusaineena terästä ja alumiinia. Palovahinkojen korjaaminen jatkuu tätä kirjoitettaessa täydellä teholla, jotta kansainvälisten messujen avaus voitaisiin suorittaa määräaikana.

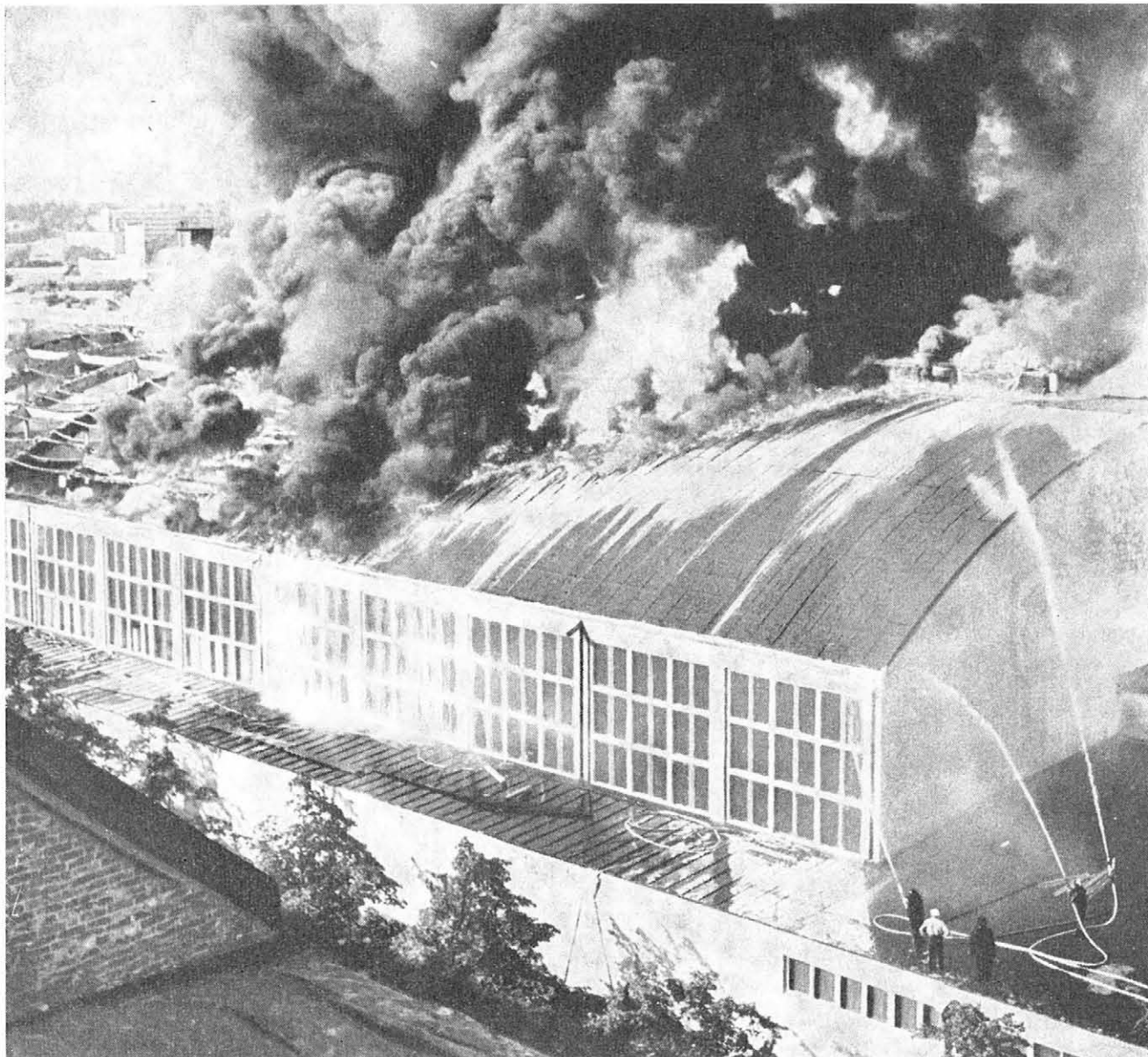
Vesikaton vaurioitumisen lisäksi tuhoutui päähallin sisustus ja maalaukset joten vahinkojen kokonaismäärä nousee huomattavasti yli miljoonan nykymarkan.

Palon jälkeen voidaan jälleen olla viisaita ja todeta seuraavaa:

Kattokonstruktio oli runsaan ja yhtenäisen palavan materiaalinsa johdosta vaarallinen ja vaikeasti sammutettavissa. Uuden palonkestävyyspäättökseen mukaan ei tällaista rakennetta enää onneksi sallita. Tämänkaltaiset julkiset rakennukset tulisi jo rakennusvaiheessa suojata sprinklerlaitteilla.

Suurien kohteiden sammutustyön onnistumiselle on välttämätöntä, että palopäällystö ja -miehistö ovat harjoituksen puitteissa tutustuneet rakennukseen. Sammutuskortista, johon on merkitty tiedot kohteen kulkuteistä, vesiposteista, palomuuereista jne, voi sammutustyön johtaja palopaikalle ajettaessa kerrata aikaisemmat tiedot ja saada selkeän kuvan rakennuksesta.

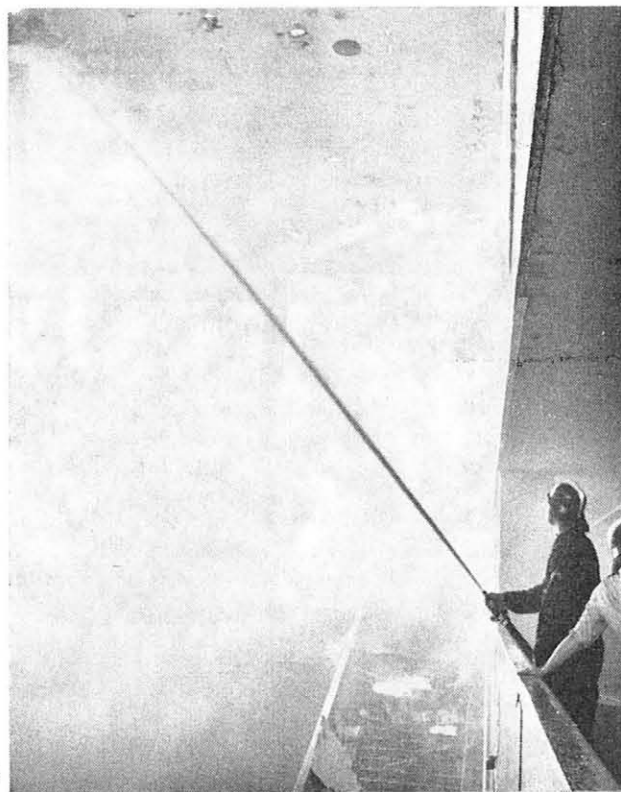
P. P.



2



3



4