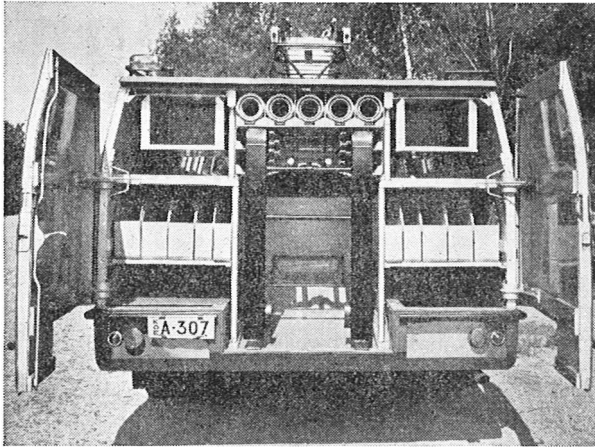
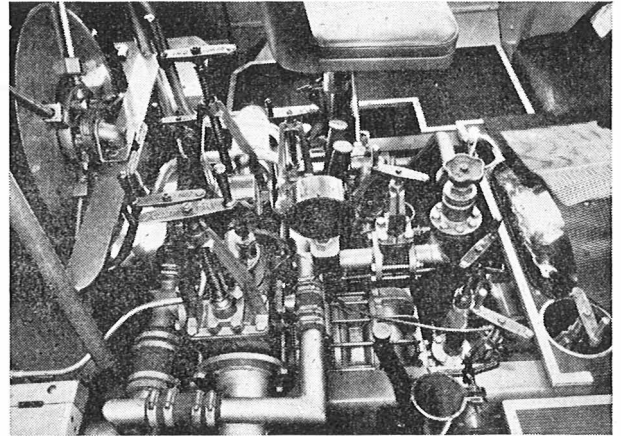


Keksintöjä — uutuuksia — parannuksia

FORSSAN KAUPPALA SAANUT UUDEN PALOAUTON.



Auto perästä katsottuna, ja —



autonkuljettaja-koneenkäyttäjän houkuttelevia näkymiä.

7. 8. 1958 esiteltiin Forssan kauppalan palolautakunnalle sekä sanomalehtimiehille ja yleisölle Forssan kauppalan uusi paloauto. Auton esittelyn suoritti palopäällikkö Pekka Ilvesmäki kauppalan uimalaitoksen rannassa. Paloauton toimintavalmiudesta ja käyttönopeudesta sanomalehtimiehet varmistautuivat omakohtaisesti, kun palomestari Reini Filppu, palomiehet Juho Härämä ja Eero Siniketo, jotka seisovat vähän matkan päässä käynnistämättömästä autosta, saivat lähtömerkin. 12 sekunttia kului aikaa kun 2 kpl. sumupistoolisuihkua oli jo täydessä toiminnassa.

Paloauto on rakennettu Ford F-600/178 hv alustalle, jossa akseliväli on 154". Auton pituus on 6,5 m, korkeus 2,3 m, leveys 2,3 m ja maavara 0,4 m. Paloauton ja pumpun on valmistanut Palometalli Oy, ja on se ensimmäinen laatuaan, jossa on tällainen erikoisrakenteinen korkea- ja matalapainepumppu.

Korkeapainepumpun teho on kahta sumupistoolia samanaikaisesti käyttäen noin 250 l/min 55 ik:n paineella. Matalapainepumpun teho on noin 2500 l/min 8 ik:n paineella, noin 1250 l/min 16 ik:n paineella sekä käyttäen kahta 10 mm suihkua noin 610 l/min 23 ik:n paineella.

Pumput, jotka ovat — kuten edellä mainittiin —



Forssan upea auto lähtöön ja iskuun valmiina.

kokonaan kotimaista valmistetta, ovat asennetut autoon siten, että kuljettaja voi paikaltaan hoitaa kummankin pumpun säätöviivut ja venttiilistön. Tyhjiä otetaan ejektori-imua käyttäen.

Auton muista varusteista mainittakoon 2 kpl vesikeloja à 40 m 1" Ø korkeapaineletkua sumupistoolien, jotka myös ovat k.o. tehtaan omaa valmistetta. Vesikelojen letkut saadaan ulos suoraan ovista kummallekin sivulle tai tarpeen vaatiessa myös samalle puolelle.

Kaksoisvesisäiliöt ovat ruostumattomasta teräslevystä, yhteistilavuudeltaan noin 1500 litraa, ja asennetut autoon siten, että painopiste on mahdollisimman alhaalla, yhdistetty tyhjennys- ja täyttöputkistoin pumppuihin sekä varustettu vesimäärää osoittavalla mittarilla.

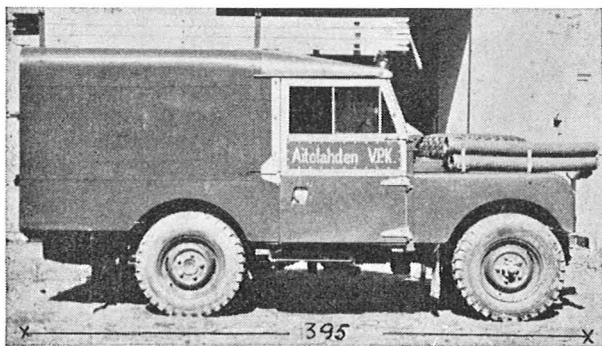
Miehistötilaa on 2 + 8 miestä varten ja miehistöistuimet ovat auton pituussuunnassa.

Autoon on sijoitettu myös Palometalli-merkinen moottoriruisku. Letkutilaa autossa on noin 600—700 metrille. Jatkotikkaat, raivauskalusto ym. varusteet ovat sijoitetut auton sisälle. Vetotikkaat ovat auton katolla, jossa on myös noin 4 m² suuruinen kuormalava.

On ilolla todettava, että kotimainen palokalusteollisuus pystyy niin pumppujen kuin myös muunkin rakenteen suhteen jo täysin kilpailemaan ulkomaisten tuotteiden kanssa.

ERÄS RATKAISU PUMPUN JÄÄTYMISEN ESTÄMISEKSI

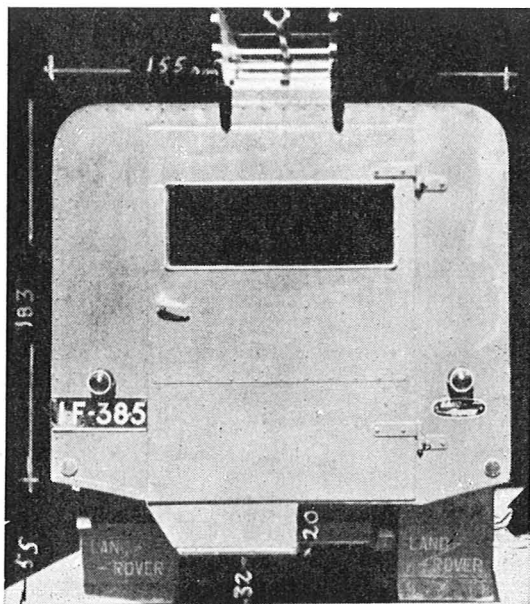
"Palontorjunnan" tämän vuoden n:ossa 2 esitettiin eräs ratkaisu Land Rover paloauton pumpun jäätyksen estämiseksi. Haluaisin esittää kuinka Aitolahden VPK on ratkaissut saman pulman. Kun Land Rover paloauto hankittiin palokunnalle ainoaksi autoksi, oli VPK:n hallinnon ensimmäisiä



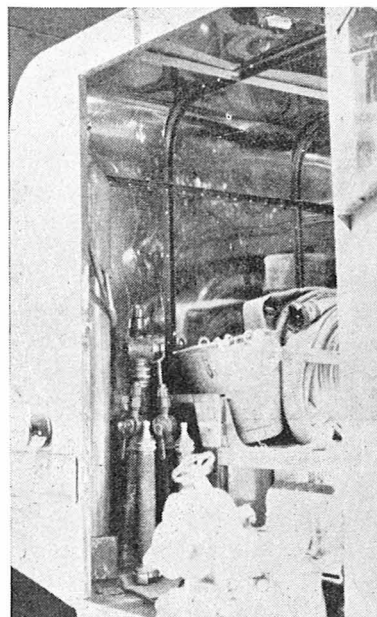
Auto uudistetussa asussaan.

tehtäviä suunnitella autoon sellaisia parannuksia, ettei olisi pumpun jäätyminen vaaraa sekä järjestää autoon tilaa muuta sammutuskalustoa varten. Lisäksi havaittiin huonoilla teillä ajettaessa, että pumpu otti maahan hyvin herkästi, joten sekin kaipasi suojausta alhaalta käsin. Palopäällikkö Niilo Lahtinen esitti palokunnan hallinnon toivomukset ja suunnitelmat auton suhteen Aitolahden Sorilan kylässä asuvalle seppä Seppo Niemiselle, joka sitten lopullisen suunnittelun ja työn suoritti.

Autosta purettiin sivulaatikot pois ja tehtiin kulmaraudasta hytin korkuinen runko, jota jatkettiin katsastusmiehen luvalla niin pitkälle taaksepäin, että pumppu mahtui korin sisälle. Runko on päällystetty alumiinilevyillä, jotka on kiinnitetty niitaamalla. Perään on laitettu ikkunalla varustettu ovi, joten kuljettaja näkee sitä kautta taaksepäin. Pumppu on jäänyt hyvin esille kun ovi aukaistaan ja koria jatkettaessa tullut tila on käytetty siten, että vasemmalla puolella on hiilihappolumisammutin ja suihkuputket omilla telineissään ja oikealla puolella on imuri ja jakoliitin. Katon rajaan jää vielä tilaa hyllyä varten, jossa voi pitää palokirveet, palonarut ja muuta pientä ja kevyttä. Letkut ovat sisällä kiepillä ja



Kori takaa nähtynä ja mitoitettuna.

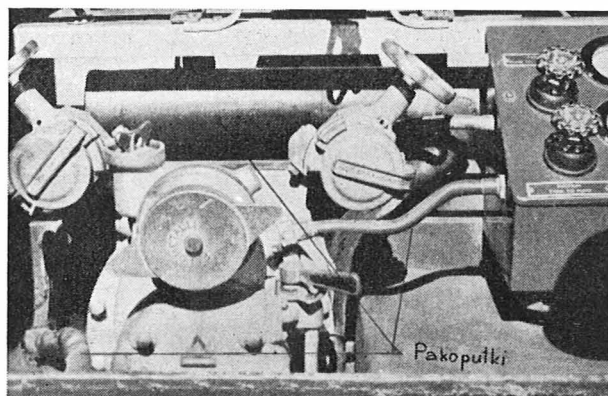


Korirungon rakenne. Vasemmalla näkyy suihkuputken sijoituspaikka ja hiilihappolumisammutin.

mahtuu reilusti 500—600 m. Pumpun ja samalla koko hytin lämmitystä on tehostettu siten, että ennen äänenvaimentajaa on vedetty toinen pakoputki, joka nousee heti vesisäiliön takana olevaan laajempaan putkeen, jonka toisesta päästä se lähtee pumpun alitse kulkién päätyen ulos toisen pakoputken viereen. Kesäksi voi tämän lämmitysputken sulkea. Kolhaisuja vastaan on pumpun alle kiinnitetty 10 mm vahvuinen rautalevy pulteilla. Katolle on tehty kiinnityslaitteet jatkotikkaita varten, minne on myös sijoitettu pitkä sumusuihkuputki. Tikkaat ja suihkuputki on kiinnitetty kahden korvakkeen väliin, jotka kiristetään poikittaisella raudalla ja joiden päissä on siipimutterit. Tämä rauta irtoaa myös alhaalta käsin lyömällä, koska korvakkeiden päissä on hahlo. Kuorituksen tullessa suuremmaksi on takapään jousitusta täytynyt vahvistaa. Koko muutostyö on tullut maksamaan n. 40.000 mk, tullen kulut puoleksi työn ja aineiden kesken.

Aitolahden VPK on tulokseen tyytyväinen ja suosittelee tätä ratkaisua muillekin.

Lauri Uimonen



Pakoputken kulku.