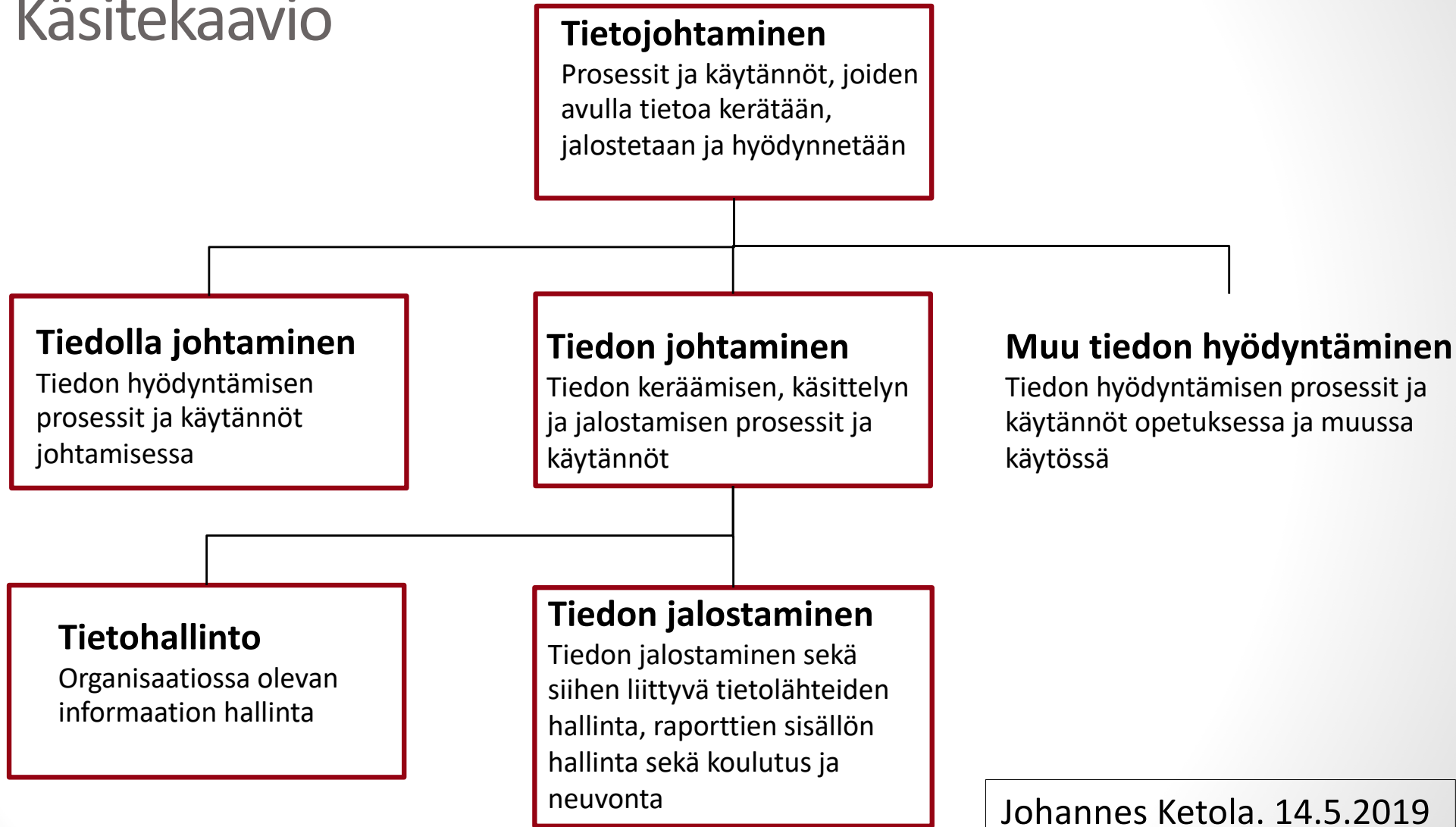




Käsitekaavio



Johannes Ketola. 14.5.2019



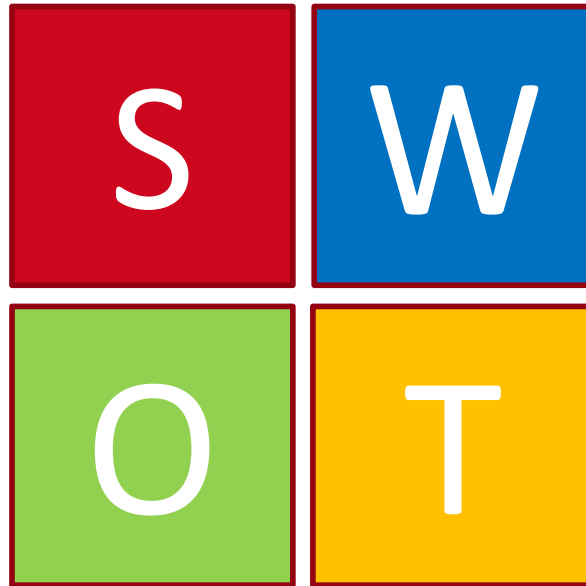
Jalostuspalveluiden yhtenäinen malli

VAHVUUDET

- paljon synergiaetuja
- osaaminen hallittua
- kokonaisuus hallittu
- kansallisesti yhtenäiset tiedot käytössä

MAHDOLLISUUDET

- palvelut kaikkien saatavilla
- yhtenäiset palvelut



HAASTEET

- yhteys tietojen loppukäyttäjiin voi heikentyä
- resurssivaatimukset kohdistuvat yhteen organisaatioon

UHKAT

- riittämätön resusointi
- kaikki kohderyhmät eivät osaa käyttää palveluita



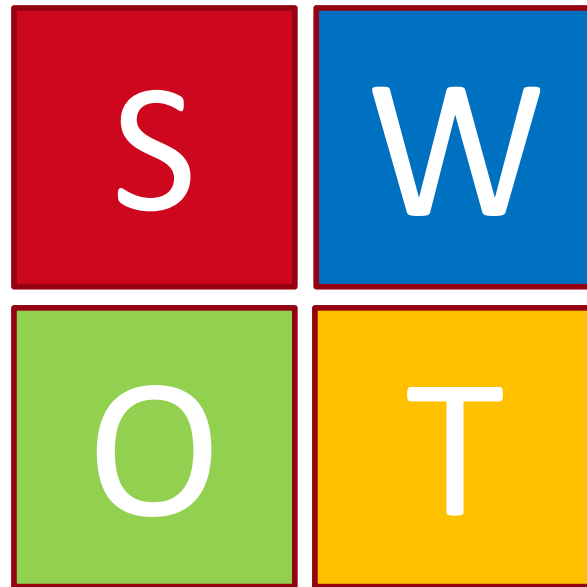
Jalostuspalveluiden hajautettu malli

VAHVUUDET

- tietojen käyttäjät myös hakevat tiedot
- resurssivaatimukset hajautettuja

MAHDOLLISUUDET

- kukin organisaatio voi resursoida tarpeensa mukaan
- kohderyhmille tulee ymmärrystä datan mahdollisuuksista



HAASTEET

- osaamistarpeet laajalle käyttäjäjoukolle
- erilaiset käytännöt johtavat hajanaisiin tietoihin

UHKAT

- osa palveluista ei ole kaikkien käytettävissä
- palvelut hajaantuu



Toteuttajaorganisaation vertailu

Pelastusopisto

- +Synergiaetu koulutuksessa
- +Synergiaetu tutkimuksessa
- +Fasiliteetit valmiina
- +Osaamista ja kokemusta tietojen jalostamisesta
- +Synergiaetu toimenpiderekisterin ylläpidossa

Sisäministeriön pelastusosasto

- +Luontevammat yhteydet valtakunnallisiin päätöksentekijöihin
- +Paremmat rekrytointimahdollisuudet