

keimmät tekijät henkilökunnan osalta — sekä ennaltaehkäisevät että tositilanteen vaatimat.

Koulutuspakettia on käytetty jo kaikkien Ruotsissa olevien osuustoiminnallisten tavaratalojen henkilökuntien koulutukseen. Koulutus kestää muutaman tunnin ja vetäjänä on lähinnä toiminut kunkin tavaratalon palontorjuntapäällikkö, joka on saanut perusteellisemman palontorjuntakoulutuksen valtakunnallisilla kursseilla. Diakuvat on jaettu viiteen ryhmään:

- I — Tulipalo 31 kuvaa
- Alkusammutuskalusto 49 »
- II — Palonsyyt tavarataloissa 60 »
- III — Toimenpiteet tulen päästessä irti 44 »
- Poistuminen 34 »

Osanottajille jaetaan edellämainittu leh-
tin omien esitöiden ja kurssilla esillä
olleiden asioiden testaamiseksi. Siinä on
viisi yleiskysymystä aikaisemman palon-
torjuntatiedon kontrolloimiseksi ja kolme-
toista kertauskysymystä kurssin yhteydes-
sä esillä olleista asioista. Vastaaminen ta-
pahtuu veikkausperiaatteella.

Kurssin päätteeksi tehdään omassa tava-
ratalossa yksityiskohtainen »palotarkastus-
kierros», jossa henkilökunta tutustuu mm.
alkusammutuskaluston sijoituspaikkoihin
ja uloskäytävien sijaintiin sekä harjoitte-
lee tehtäviä palotilanteessa sekä alkusam-
mutuskaluston käyttöä ja asiakkaiden se-
kä palokunnan opastusta.

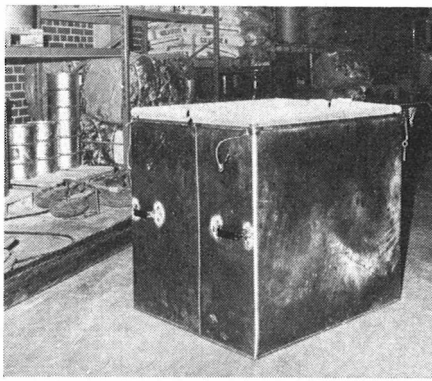
Koulutuspaketin luovuttivat Folksam
puolesta johtajat *Arvid Cederqvist* ja *Knut
Lindberg* sekä yli-insinööri *Börje Nordberg*
huhtikuun 2 päivänä 1971 Helsingissä jär-
jestetyssä tilaisuudessa suomalaisten osuus-
toiminnallisten vakuutusyhtiöiden käyt-
töön. Toistaiseksi Suomessa on olemassa
ainoastaan alkuperäinen ruotsinkielinen
versio, mutta lähiaikoina on tarkoitus
muokata se Suomen oloihin soveltuvaksi.
Asiasta kiinnostuneet voivat ottaa yhteyt-
tä Palontorjunnan toimitukseen.

V.S. + P.H.

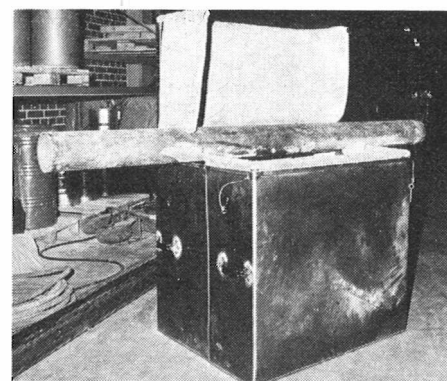
Oikaisu

Kalajoen suurmetsäpalon jälkipalava-
ria koskevassa selostuksessamme nu-
merossa 3/1971 sivulla 126 oli Haapajärven
palopäällikkö *Arvo Lehtisen*
nimiin sijoitettu magnetofonin nauhalta
otetut lausunnot, joilla oli otsikkona
»Toimenpiteet kuntalaisten tietoon»
ja »Sammutusryhmään 5—10 miestä
nimeämällä 15». Nämä lausunnot eivät
kuitenkaan ole Haapajärven palopääl-
likön esityksestä, vaan metsäteknikko
Erkki Karvisen puheenvuorosta, jossa
hän kosketteli Lohtajan kunnan kulon-
torjuntasuunnitelmien hälytysorgani-
saatiota.

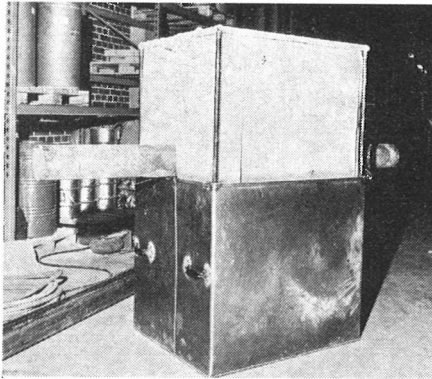
Toimitus



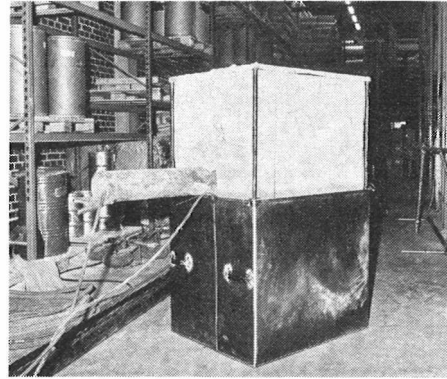
Kuva 1.



Kuva 2.



Kuva 3.



Kuva 4.

Hitsauskorista apulainen

Monta kertaa on tullut esiin teollisuuden
eri kohteissa suoritetuissa hitsauksissa pul-
ma, kuinka kohde suojataan hitsauksesta
tai leikkauksesta tulevalta »kipinäsaateel-
ta».

Teollisuuden konesaleissa, halleissa, va-
rastoissa ym. tiloissa on vaikeaa tehdä tar-
peeksi suuria »paljaita» tiloja hitsauskoh-
teen ympärille. Vaikeusaste hitsauksissa ja
sen suojauksessa kasvaa hitsauksen siir-
tyessä lattiatasosta kattoa kohden. Kor-
kealta putoavaa kipinäsadetta on erittäin
vaikea hallita ilman erityisuojausta.

Usein tilanne onkin sellainen, että kipi-
näsuojaus (joka kyllä kannattaa!) tulee
kalliimmaksi, kuin varsinaisen työn suori-
tus.

Edellä esitetyt asiat tulivat ajankohtai-
siksi, kun A. Ahlström Osakeyhtiön Kaut-
tua Tehtaitten uutta ja täyteen varastoitua
keskusvarastoa ryhdyttiin sprinklaamaan
helmikuun alkupäivinä v. 1971.

Rakensimme kuvien esittämän hitsaus-
korin siinä mielessä, että se toimisi siirret-
tävänä kipinäsuojana, koska varastossa ta-
varan siirtely tuottaisi ylivoimaisia vai-
keuksia.

Koria voi siirtää vaivatta telineillä, tai
kun kori on laitettu sellaiselle alustalle
mitä truckki nostaa, käy hitsaustyö myös
vaivatta näin.

Korin koko: pituus 100 cm, leveys 80
cm ja korkeus 90 cm.

Varsinainen umpinainen osa on tehty
1 mm teräslevystä ja yläosa (kehikko, jo-
ka menee alaosaan sisään) panssariputkes-
ta, johon on metallilangalla neulottu kiinni
asbestikangas (kuva 1). Yläosa on kaksi-
osainen (kuva 2) helpottaen työn suori-
tusta. Yläosan nousukorkeus on 80 cm.

Kun kori on siirretty putkessa tms. vas-
taavassa paikassa olevaan hitsauskohtee-
seen, siirretään yläosan toinen puolisko
paikalleen (kuva 3). Näin hitsattava kohta
jää kokonaan suojattuun osaan. Yläosan
panssariputket (jotka menevät alaosaan
hitsattujen putkien sisään) ovat reijitetyt
50 mm jaolla, joten yläosan voi »passata»
eri korkeuksille alustaansa. Sulkuraudat,
Ø 7 mm., näkyvät joka kuvan kulmissa.
Kuvassa 4 kori on käyttökunnossa. Korin
joka kulmassa on kantokahvat siirtoa var-
ten.

Pitkääaikaisia hitsauksia varten olisi eh-
kä paikallaan laittaa korin alaosaan jolle-
kin sivulle paikka (esim. 3/4" ilmaletkun
liitinpuolikas), josta voitaisiin johtaa pieni
lisäilma korin sisälle nopeuttamaan synty-
vien hitsaussavujen poistamista korista.

Kori on ollut käytössä muutaman kuu-
kauden ja käyttäjien mielestä siitä on ol-
lut suuri apu. Jos näinkin pienellä kustan-
nuksella voidaan helpottaa- ja nopeuttaa
työn suoritusta, säästää kalliilta erikois-
suojauksesta sekä saattaa työnteko palo-
turvalliseksi, on esittämälläni katetta.

Palopääll. R. Karlsson
A. Ahlström Oy Kauttuan Tehtaat